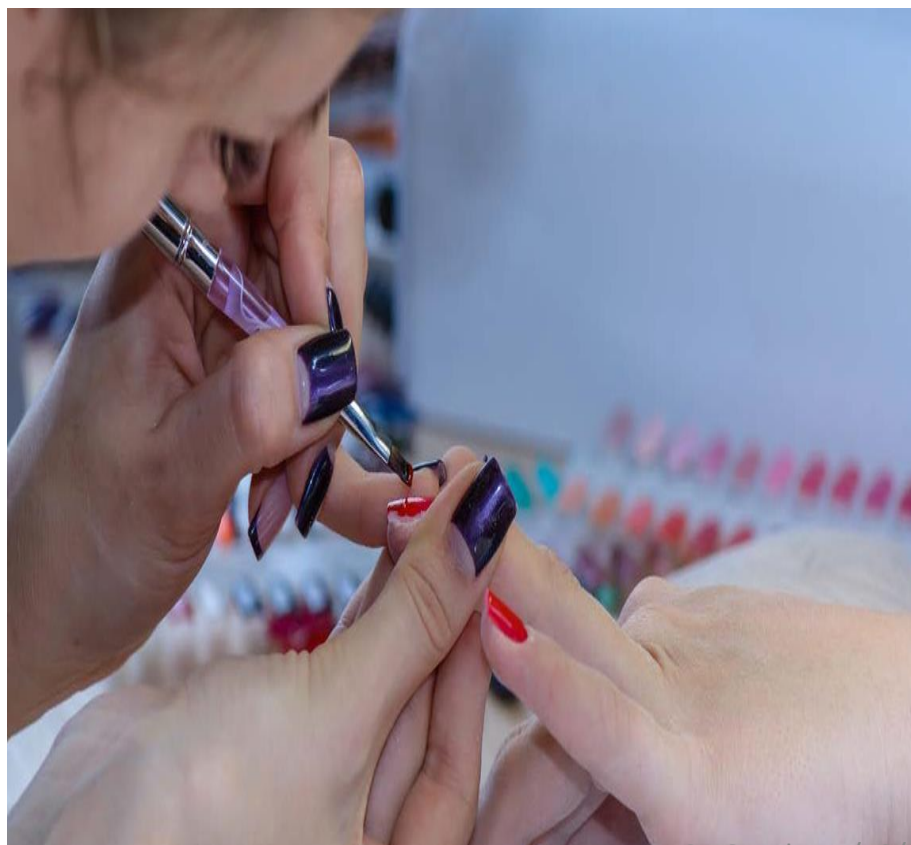


Quelques pistes de prévention et recommandations proposées



Évaluation des risques des professionnels exposés aux produits utilisés dans les activités de soin et de décoration de l'ongle

Avis de l'Anses
Rapport d'expertise collective

Octobre 2017

Édition scientifique

Reco CES

- Supprimer l'usage de monomères (méth)acrylates
- Substituer acétaldéhyde
- Suppression du toluène
- Inscrire le 2-cyanoacrylate d'éthyle pour une classification harmonisée (CLP) sur aspect sensibilisation

- Évaluation des risques pour les professionnels

Reco CES

- Formation diplômante harmonisée avec un module sur la prévention des risques professionnels
- Privilégier les produits pour lesquels les données de sécurité sont disponibles
- Étendre le tableau MP 82 à tous les méthacrylates

Reco CES

- Améliorer les connaissances (particules de ponçage et limage)
- Améliorer les connaissances sur les pathologies professionnelles et les expositions associées des techniciens ongulaires en mettant en place une étude longitudinale prospective
 - sensibilisation/reproduction développement/maladie auto immune/cancers
- Prendre en considération les effets sensibilisants dans l'élaboration des VLEP des substances classées sensibilisantes respiratoires ou cutanées de catégorie 1 selon le règlement CLP

Reco CES

- Encourager la mise sur le marché de produits/techniques « no-touch »
- Les solutions davantage bio-sourcées sans monomères, avec des oligomères d'origines végétales et utilisant la lumière UV-LED visible
- D'autres solutions cosmétiques sans (méth)acrylates sont déjà existantes comme les vernis classiques
- les adhésifs décoratifs thermocollants
- les ongles artificiels en fibre de verre, de soie ou de lin (qui impliquent l'utilisation de colle cyanoacrylate).
- supprimer l'application par le grand public des dispositifs par polymérisation

Reco CES

prévention/protection

- Installation de tables aspirantes avec un rejet vers l'extérieur après filtration
- remplacement régulier des filtres à charbon actif des tables aspirantes
- Port de masque:
 - anti poussières/gaz/vapeurs de type A1P2
 - anti poussières de type P2 (lors ponçage)
- Port de gants
 - 2 gants nitrile superposés à changer pour chaque réalisation (mais non adapté pour dissolvants)
 - Ou gants en nitrile superposés à des gants en polyéthylène
- Lavage main

Reco CES

prévention/protection

- Poubelle avec couvercle à fermeture automatique
- Aspect ergonomique du poste de travail
- Espace dédié au stockage produit
- Étiquetage produits reconditionnés
- Plaquettes destinées aux professionnelles