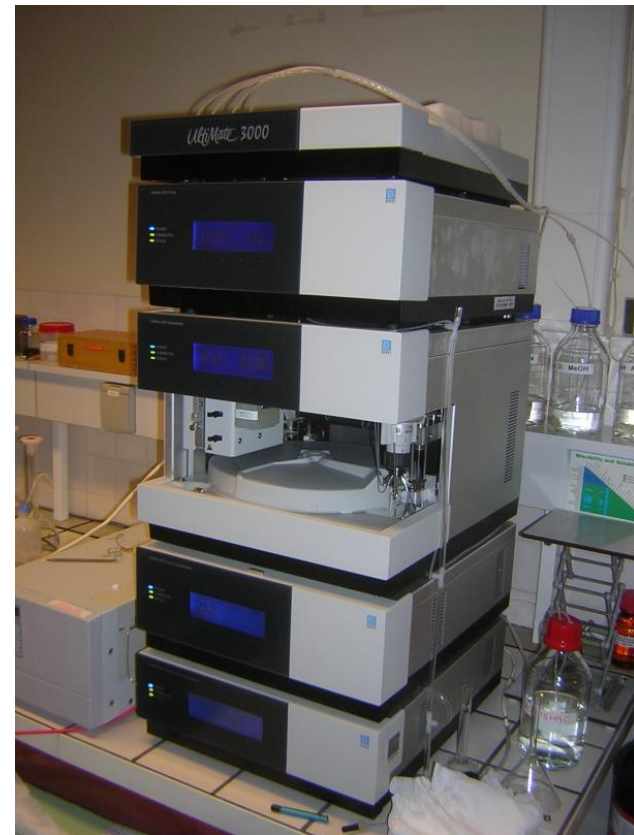




**LE LABORATOIRE  
INTER REGIONAL – LIC  
CARSAT DE NORMANDIE**

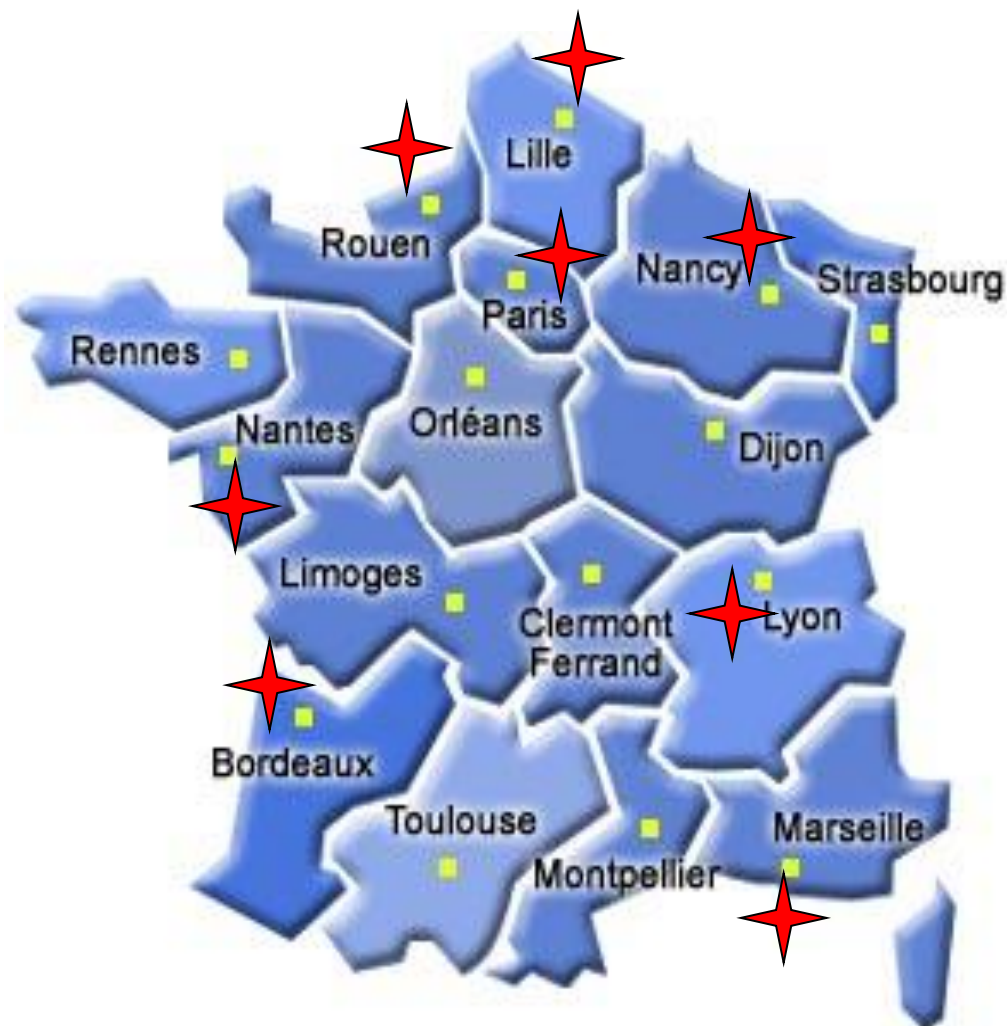
**Journée de la SOCIETE DE MEDECINE ET DE  
SANTE AU TRAVAIL DE NORMANDIE  
Le 23 mars 2021**

## Centre de ressources du Service Prévention CARSAT Normandie

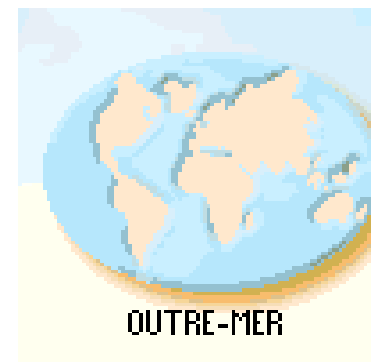
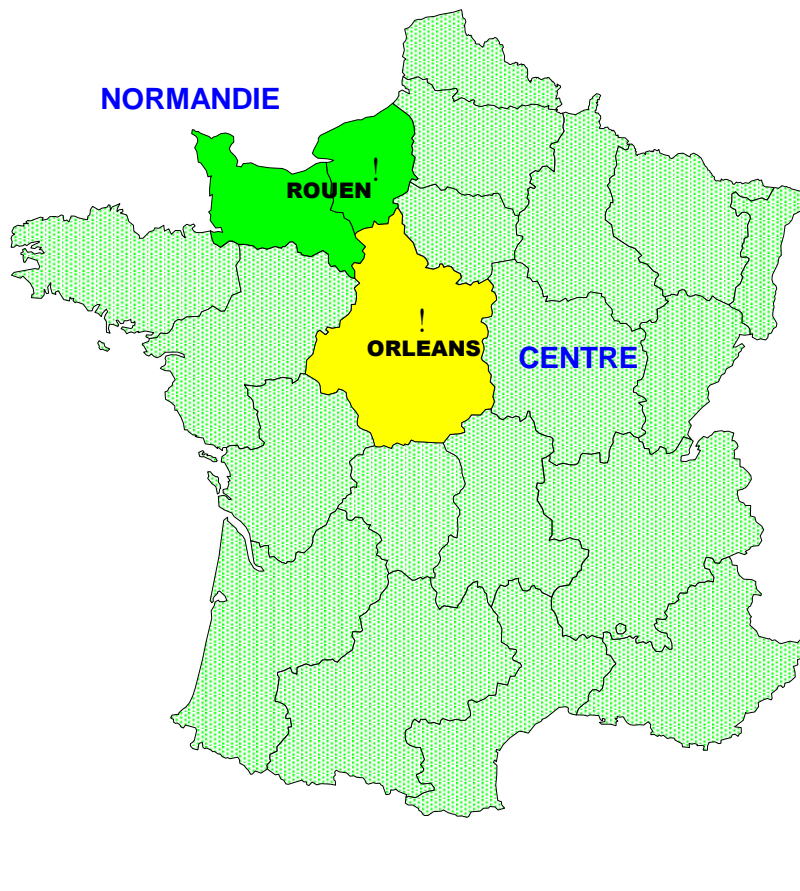


# LIC ROUEN

**Fait partie d'un réseau  
de 8 laboratoires au  
service de 16 CARSAT  
et 4 CGSS**



# Le secteur géographique



## Prévenir les AT / MP liés aux risques chimiques

- . Conseil : Evaluation du risque chimique - SEIRICH  
Accompagnement et préconisations
- . Formation : Entreprises, Services de Santé,...
- . Expertise en prélèvements et analyses de :
  - Polluants atmosphériques
  - Produits (dégradation thermique)
  - Pollutions surfaciques
  - Bio-contaminants

9 personnes spécialisées :

- . 3 Contrôleurs de Sécurité - Préleveurs
- . 3 Techniciennes de laboratoire
- . 2 Assistantes
- . 1 Ingénieur Conseil, responsable du LIC

- Des méthodes de prélèvements et d'analyses reconnues, élaborées par l'INRS
- Un matériel d'analyse performant :
  - ❖ Chromatographes Gaz (GCMS)
  - ❖ ICP Plasma Argon
  - ❖ Chromatographe en phase liquide HPLC
  - ❖ Chaîne de dégradation thermique
  - ❖ Chaîne de désorption thermique
  - ❖ Appareil IRTF
  - ❖ Microscope à Lumière Polarisée (MOLP)...
- Une mutualisation des moyens avec les autres labos

- Des détecteurs en temps réel :
  - PID
  - à vapeur de mercure
  - CO, Carbone total, NOx,...
  - Screening avec FTIR
- Des dispositifs de prélèvements passifs et actifs, en individuel ou à poste fixe



# ***Notre offre de service pour les SIST :***

- Formation des équipes pluridisciplinaires
  - Accompagnement des IPRP (prélèvements / détecteur temps réel / biocontaminants ...)
  - Analyse de prélèvements atmosphériques ou surfaciques effectués par les IPRP ou analyse de produits
- pas de coûts associés

# Répartition des sollicitations

## **d'analyses pour les SIST en 2020 :**

Concerne environ 35 % de notre activité

Sollicitation par 7 SIST normands :

- . 26 demandes (contre 60 en 2019)

- . 121 analyses (contre 217 en 2019)

→ 3 SIST représentent 69 % des demandes des SIST et 68 % des analyses

# Nous solliciter pour les analyses :

---

Nous fournissons :

- Les supports « maison » (prélèvements poussières par exemple)
- Les lingettes et tubes pour les prélèvements surfaciques (à partir 1er janvier 2021)
- Les fiches de prélèvements (nom de l'établissement notamment)

Nous ne fournissons pas:

- les supports commerciaux type badges passifs GABIE
- les pompes de prélèvements (prélèvements actifs)

# Nous solliciter pour des analyses :

---

Demande préalable mentionnant :

- Nom de l'entreprise
- Date de dépôt au LIC (ou envoi)
- Nombre approximatif de supports
- Substances recherchées

Une adresse mail pour toute demande :  
[labodechimie@carsat-normandie.fr](mailto:labodechimie@carsat-normandie.fr)

# Nous solliciter pour des analyses :

---

Les résultats sont :

- envoyés au médecin du travail (par mail en ce moment), information de l'envoi à l'IPRP
- saisis dans la base nationale COLCHIC
- enregistrés dans notre base de suivi d'activité (Agaprev)

Merci de votre attention

